



# Tetra4D Enrich

バージョン 2022

インストールガイド

2022年6月

この資料は、Tetar4D Enrich のインストール方法、及び認証（アクティベーション）のためのガイドです。本資料は必ず最後までお読みください。

**【注意事項】**

1. Acrobat Pro DC /Pro 2017, 2020 のいずれかが予めインストールされていることが前提となります。
2. 旧バージョンからのアップグレードの場合は、予め旧バージョンをアンインストールしてください。  
※同時に Acrobat Pro をアップグレードする場合は、Tetra4D License Manager（または Nimble License manager）も併せてアンインストールしてください。ご不明の場合は、サポートまでご連絡ください。

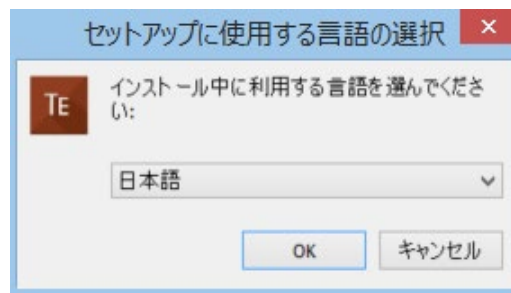
**※本製品はご使用者様専用 PC へインストールして 1 ライセンス 1 名でご利用ください。**

**※本製品を何らかのプログラムを使って自動変換を行うことはライセンス違反となります。**

## 1. Tetra4D Enrich のインストール

1.1 ダウンロードサイトからの Tetra4D Converter プログラムをダウンロードして実行します。  
ダウンロードサイトの URL は、別紙「Tetra4D Enrich ダウンロード方法について」をご確認ください。

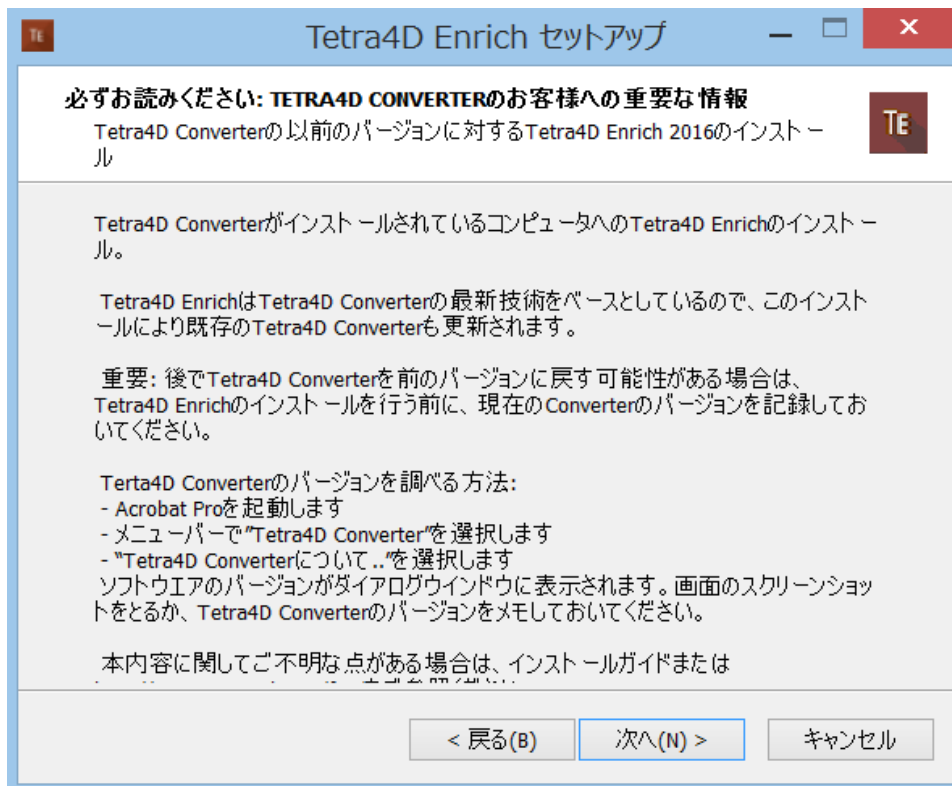
1.2 以下の「セットアップに使用する言語の選択」で日本語を選択し「OK」を押下します。



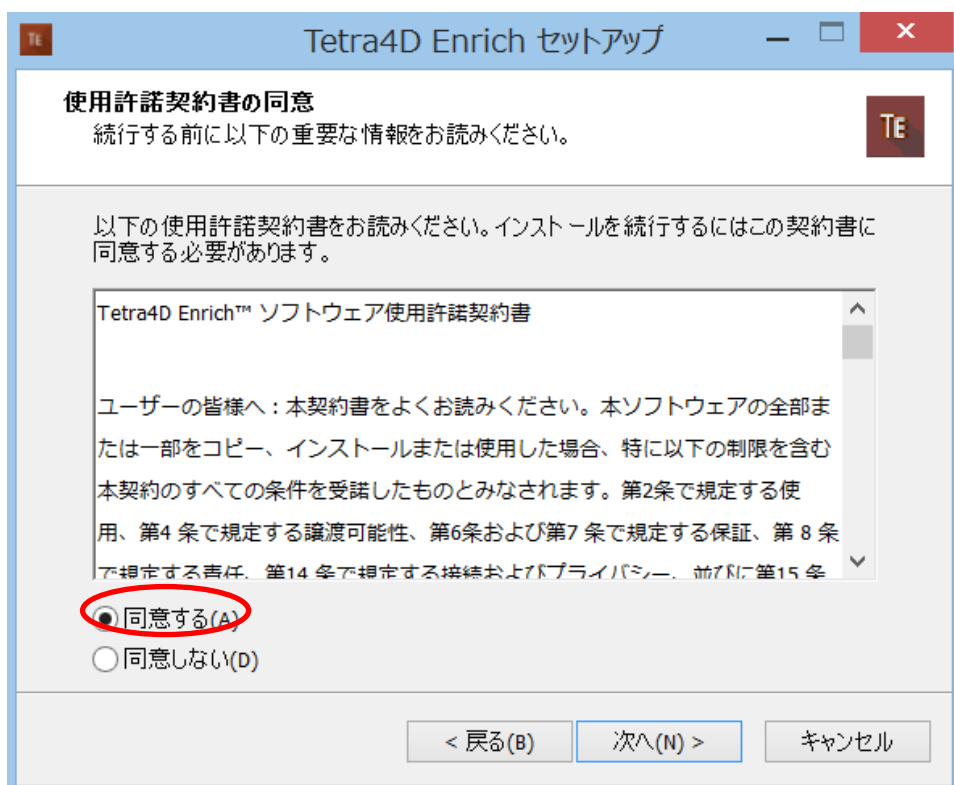
1.3 セットアップ・ウィザードが開始されます。「次へ」を押下します。



1.4 Tetra4D Converter を既にご使用の方は注意事項を良くお読みいただき、次へをクリックしてください。



1.5 使用許諾契約書をお読みいただき、問題なければ「同意する」にチェックし、「次へ」を押下します。



- 1.6 お客様満足度向上プログラムの条項をお読みいただき、このプログラムに参加しない場合は、チェックボックスの選択を解除します。「次へ」押下します。

Tetra4D Enrich セットアップ

**お客様満足度向上プログラム**  
Help us enhance Tetra4D Enrich

弊社は製品開発とサービスの向上に継続して努めています。この活動を促進するために、お客様がどの様に弊社のソフトウェアをお使いになっているか、という情報を収集することは大変参考になります。弊社製品をインストールし使用する上で、本ソフトウェアの使用に関するデータを収集、維持、処理および分析することをお客様が弊社に対して許諾する、CEIP(お客様満足度向上プログラム)に参加することに合意ください。収集したすべての情報は匿名でIPアドレスや個人を特定できる情報は一切保存しません。CEIPの目的のためにデータを収集し処理するためにサードパーティーの分析サービスを利用していますが、それらの情報は欧州および米国にあるサーバーで管理されます。CEIPに参加されたくない場合はソフトウェアのトラッキング機能を無効にする方法をサポートにお問い合わせください。

お客様満足度向上プログラムに参加する。

< 戻る(B)      次へ(N) >      キャンセル

- 1.7 ユーザ情報を入力して、「次へ」を押下します。

Tetra4D Enrich セットアップ

**ユーザー情報**  
ユーザー情報を入力してください。

ユーザー名(U):  
Lionel

組織(O):  
Smartscape

< 戻る(B)      次へ(N) >      キャンセル

1.8 インストールの準備が完了しました。「インストール」を押下してインストール開始します。

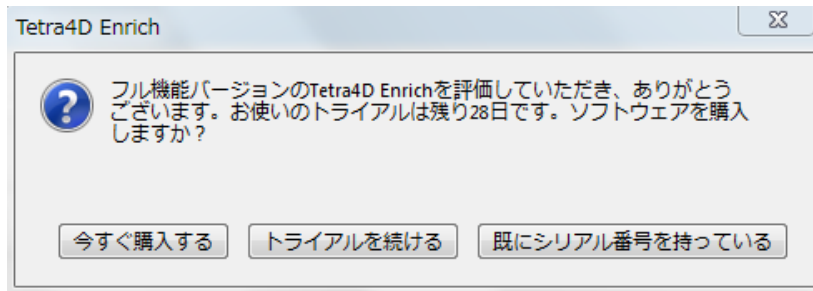


1.9 以下の画面が表示され、インストールは完了です。



## 2. Adobe Acrobat Pro 及び Tetra4D Enrich の起動

- 2.1 Tetra4D Enrich のインストールが完了したら、Adobe Acrobat Pro を起動します。  
起動すると、以下の画面が表示されます。



### 2.2 トライアルでご利用の場合

「トライアルを続ける」を押下してください。最初にインストールした日から 28 日間、Tetra4D Enrich の全ての機能を無償でお使い頂けます。

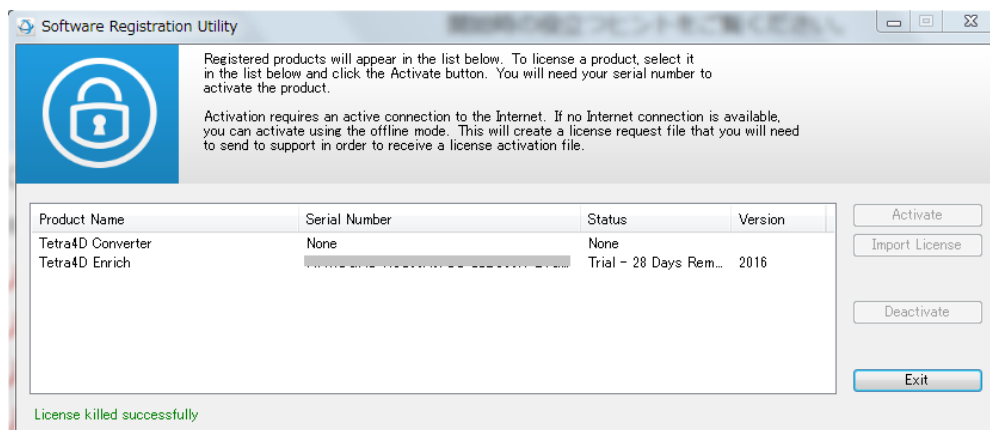
※ トライアル期間中は、Adobe Acrobat Pro を起動する度に上記画面が表示されます。

### 2.3 既にライセンスをご購入頂いている場合

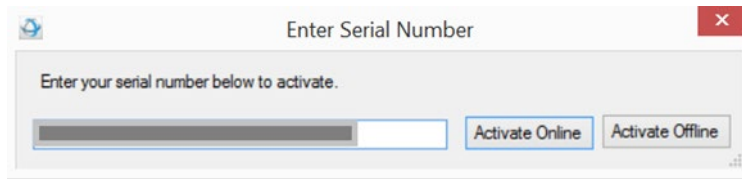
**注意※USB ネットワークアダプタ等を取り付けた状態で認証を行った場合、USB アダプタの MAC アドレスで認証が行われ USB アダプタを取り外すと MAC アドレスの確認が行えなくなり認証を求められてしまいます。**

※Acrobat Pro と Tetra4D Converter のインストール完了後、Acrobat Pro を起動する前に

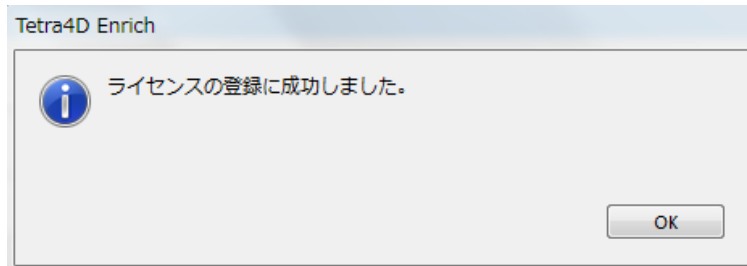
- ・ エクスプローラを起動して C:¥Program Files (x86)¥Tetra4D License Manager v2 フォルダー内の「RegistrationUtility.exe」で以下のライセンスマネージャを起動します。
- ・ 認証を行う製品を選択(青くハイライトします)して「Activate」ボタンを押下します。



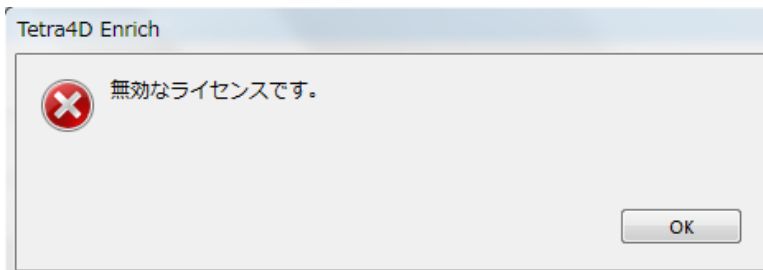
以下のポップアップが表示されますのでシリアルナンバーを入力して【Activate Online】を押下してください。



以下が表示されると認証成功です。

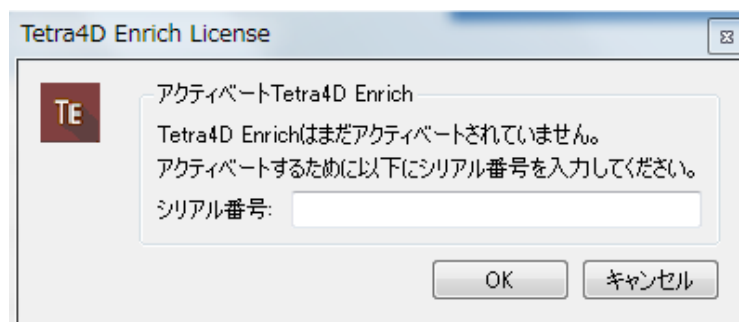


無効なシリアルナンバー、無効なライセンスのためアクティベーションが失敗した場合、以下のメッセージが表示されます。



**注意：**シリアルナンバー、ライセンスが有効な場合でも、社内ネットワークにプロキシサーバが設置されている場合、アクティベーションに失敗することがあります。その場合、「3. オフライン・アクティベーション」に進んでください。

※Acrobat Pro および Tetra4D Converter のインストール完了後に Acrobat Pro を起動すると以下の認証を求めるメニューが表示されます。こちらのメニューからもライセンス名欄にシリアルナンバーを入力して OK ボタンで基本認証を行うことができますが、お客様の環境によりこちらのメニューからでは認証が行えない場合が多々ありましたので、先に記載したエクスプローラからライセンスマネージャを直接起動する方法で認証を行ってください。



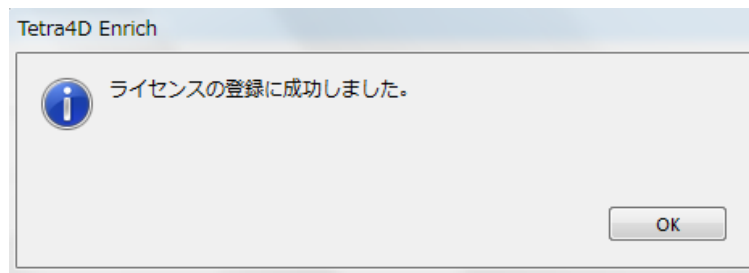
※シリアルナンバー(ライセンス名)の形式は、XXXXXXXX-XXXXXXXXXX-XXXXXXXX-XXXXX です。

**注意：**ライセンスがアクティベーション(認証)されるにはPCがインターネットに接続されている必要があります。

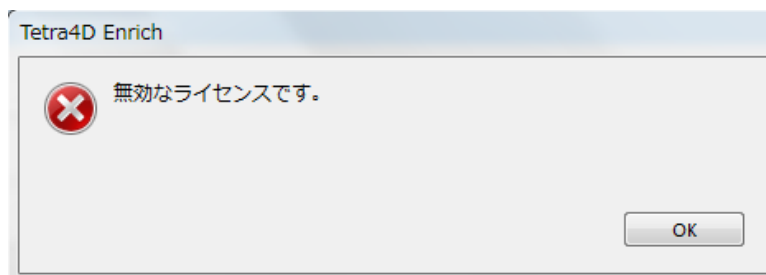


ライセンス認証に成功すると、以下のようなメッセージが表示されます。

OK 押下でアクティベーション終了です。



無効なシリアルナンバー、無効なライセンスのためアクティベーションが失敗した場合、以下のメッセージが表示されます。

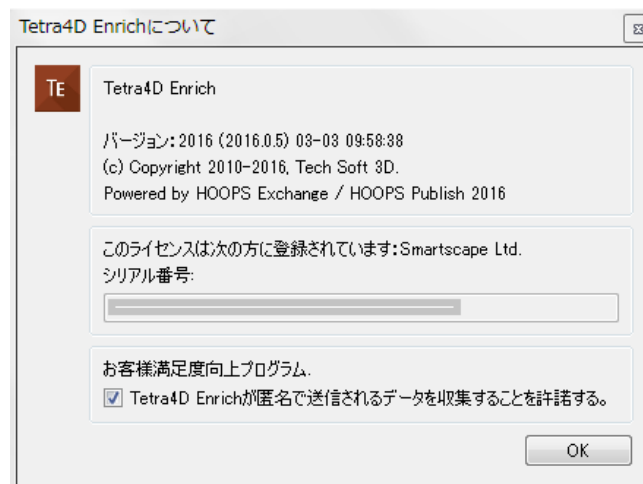


無効なシリアルナンバー、無効なライセンスのためアクティベーションが失敗した場合、以下の認証方法もお試しください。

**注意：**シリアルナンバー、ライセンスが有効な場合でも、社内ネットワークにプロキシサーバが設置されている場合、アクティベーションに失敗することがあります。その場合、「**3. オフライン・アクティベーション**」に進んでください。

## 2.4 Tetra4D Converter のバージョン、シリアルナンバーの確認

Acrobat トップメニュー／Tetra4D Enrich／Tetra4D Enrich について 選択すると以下の画面が表示されバージョン、シリアルナンバーが確認可能です。

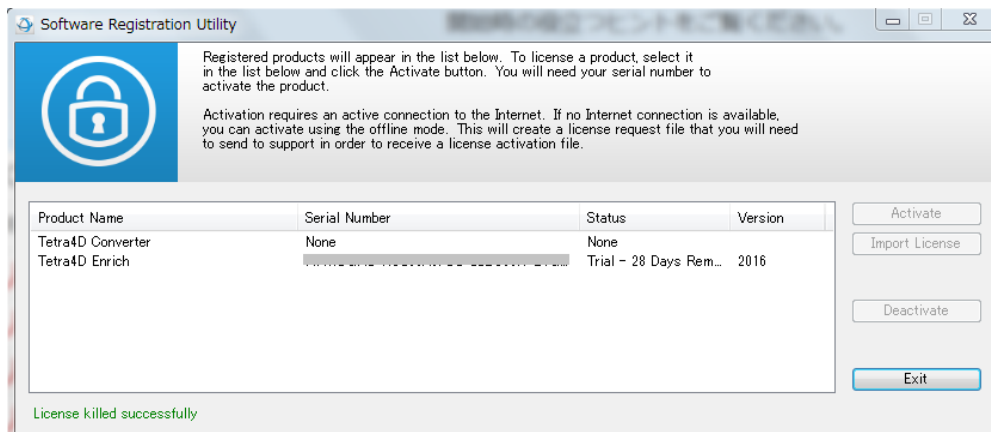


### 3. オフライン・アクティベーション

インターネットに接続していないなどの理由で、オンライン・アクティベーションが出来ない場合、以下の手順でオフラインでアクティベーションすることが出来ます。

#### 3.1 オフライン・アクティベーション画面を表示します。

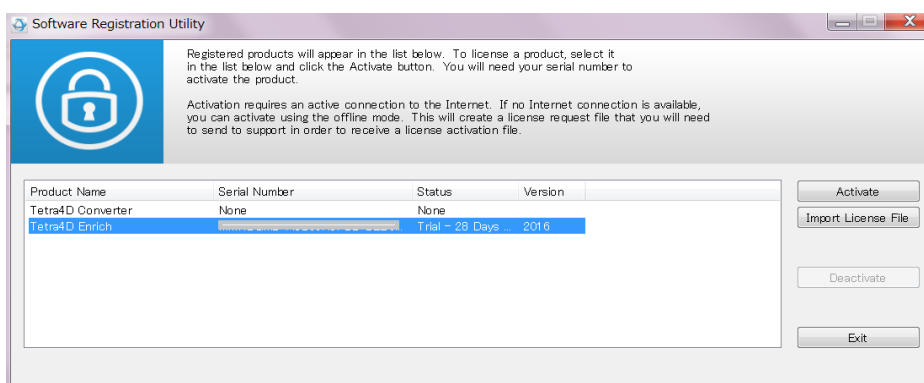
- Acrobat Pro を起動
- Acrobat Pro トップメニュー/Tetra4D Converter/ライセンスマネージャ を選択すると以下の画面が表示します。



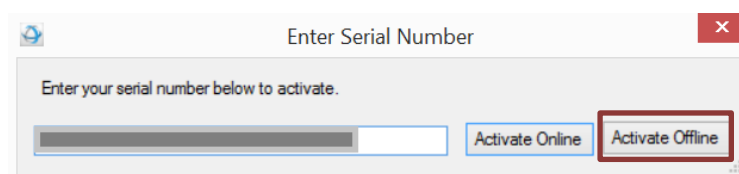
**注意** : Tetra4D ライセンスマネージャツールには、次の内容が一覧表示されます。

- インストールされた Tetra4D 製品
- 各製品に現在使用されているシリアルナンバー
  - 製品をアクティベーションした場合は、そのシリアルナンバー
  - 製品をトライアルモードで実行する場合は、共通の「トライアル」シリアルナンバー
- 各製品のステータス（トライアルモード、登録済・・・）
- 各製品のバージョン

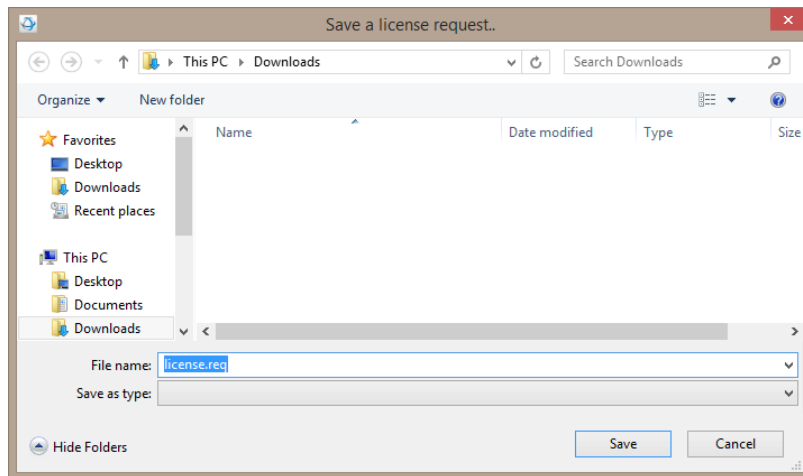
#### 3.2 アクティベーションしたい製品を選択して、「Activate」を押下します。



#### 3.3 以下のポップアップが表示するのでシリアルナンバーを入力し、「Activate offline」を押下します。



3.4 以下の画面が表示されますので、デスクトップなど適当な場所に「シリアル番号.req」 ファイルを保存します。



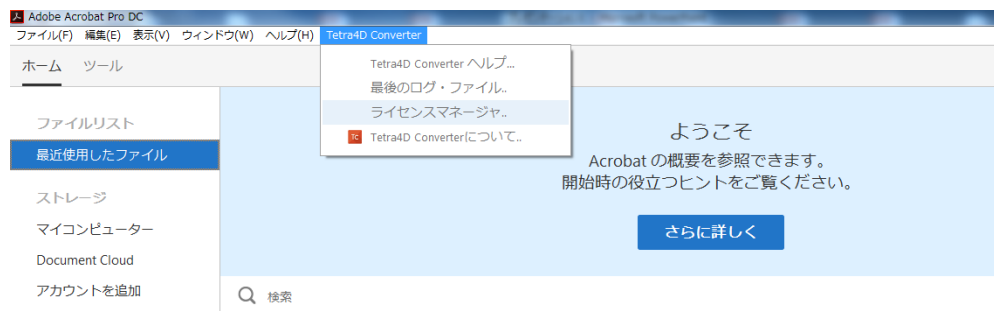
3.5 シリアル番号.req ファイルを、[tetra4d\\_support@smart-group.co.jp](mailto:tetra4d_support@smart-group.co.jp) に送付します。

サポートにて、対応のライセンス・ファイルが発行されメールで送付されます。メール送付まで 2-3 営業日掛る場合がありますのでご了承ください。

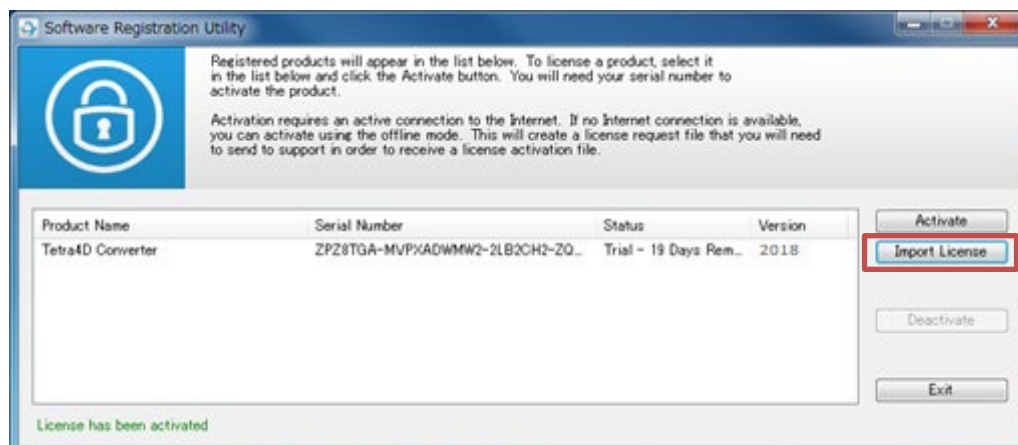
### 3.6 オフライン・のアクティベーション手順 (サポート契約必須)

- ①メールでお送りしたオフラインアクティベーションファイルをデスクトップなど適当な場所に保存
- ②Acrobat Pro を起動
- ③Tetra4D Converter メニューの「ライセンスマネージャ」を起動してください。

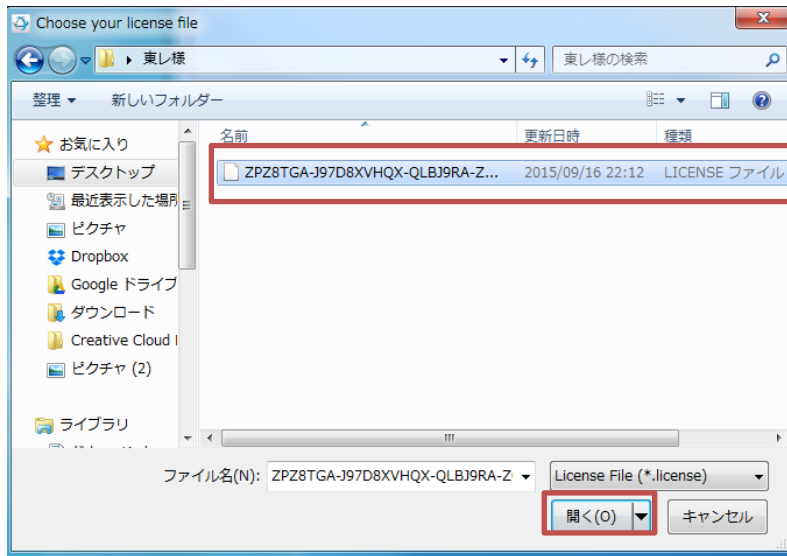
※ライセンスマネージャの起動には管理者権限が必要です。



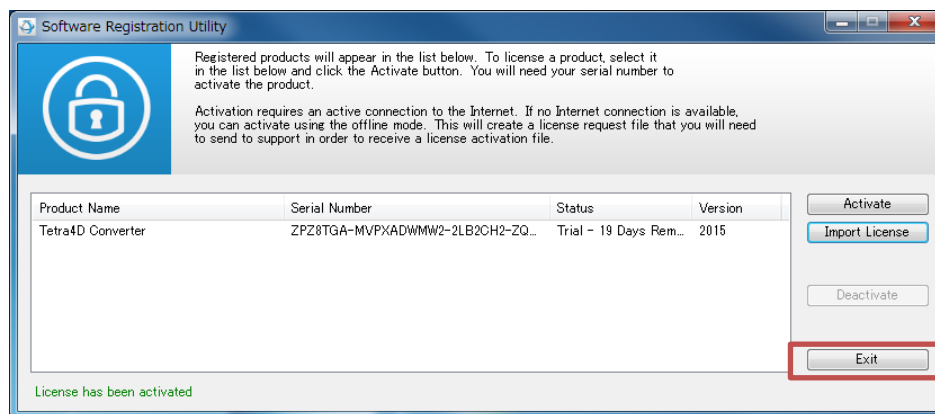
④ライセンスマネージャが起動したら「Import License」 ボタンを押下してください。



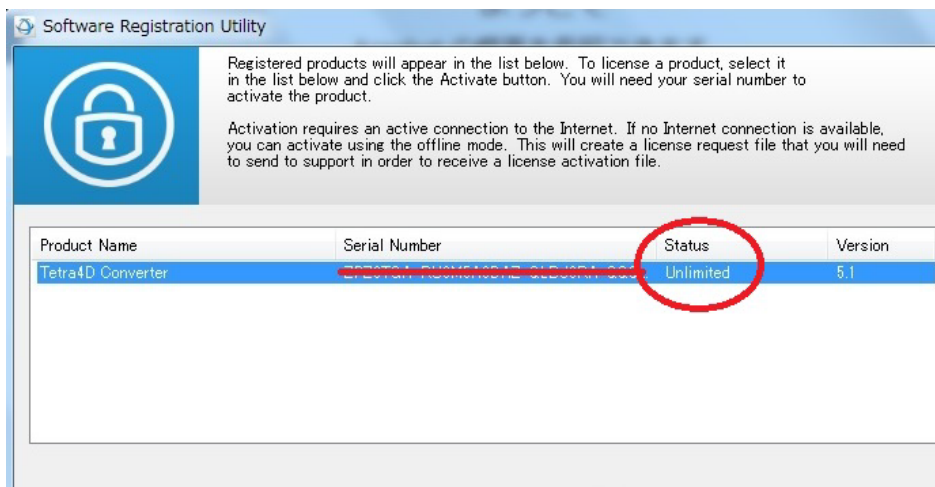
⑤ファイル選択のメニューが表示されますので、①で保存したオフラインアクティベーションファイルを選択して、「開く」を押下します。



⑥「Exit」ボタンを押下してください。



⑦ライセンスマネージャをもう1度起動してください。Statusが「Unlimited」であればオフライン認証完了です。



※認証に失敗した場合は以下をお試しください。

- ・ Acrobat を閉じてライセンスファイルを以下のフォルダに保存する。

C:¥ProgramData¥TechSoft3D¥License

※ProgramData フォルダはエクスプローラーの表示の隠しファイルにチェックが入っていないと表示されません。

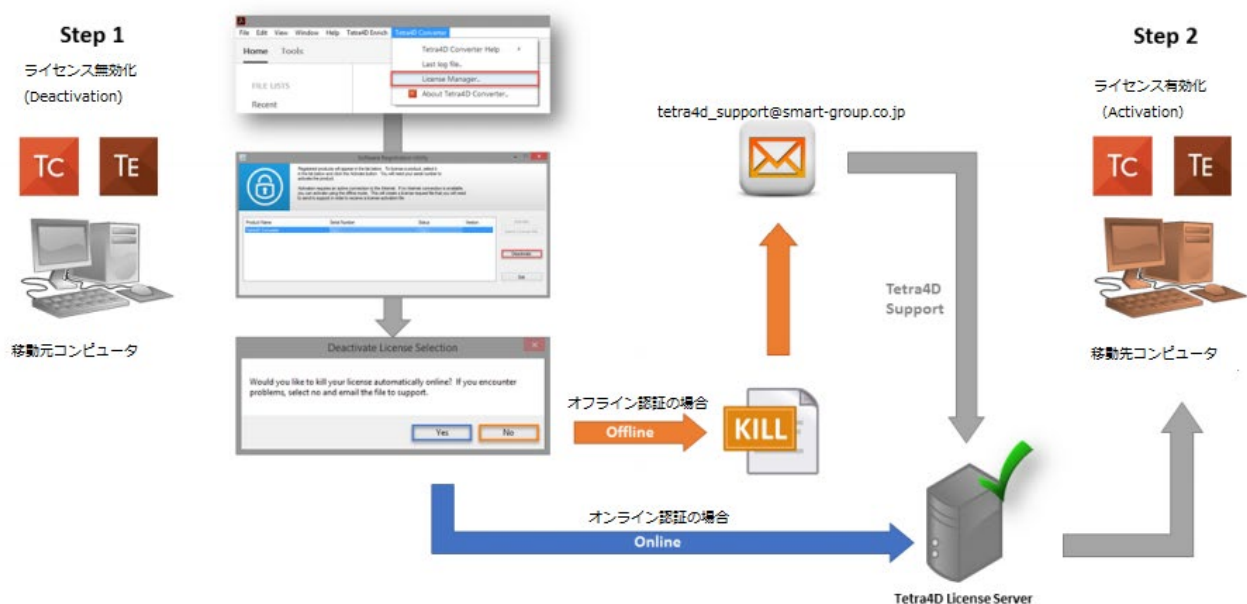
- ・ Licence フォルダ内にある他のファイルを削除する
- ・ Acrobat Pro 起動後、Tetra4D Converter タブのライセンスマネージャーを開き、上記の Licence フォルダを指定してインポートする。

#### 【オフライン・アクティベーションに関する注意事項】

- ① オフライン・アクティベーションが完了した後、ライセンスマネージャで「Deactivation」ボタンを押下するとアクティベーションが無効となり、またオフライン・アクティベーション・ファイルも無効になります。（つまり、当該オフライン・アクティベーション・ファイルでは2度とアクティベーション出来ません。）ライセンスのアップグレード（バージョンアップ）または他のPCへのライセンス移動時以外は「**Deactivation**」ボタンを押下さないでください。
- ② 本ソフトウェアをインストールするPCを変更する場合、オフライン・アクティベーション・ファイルを再度申請していただく必要があります。詳しくは、別紙「Tetra4D 製品オフライン・ライセンス移動手順書」をご参照ください。

## 4. ライセンス移動

コンピュータの破損、交換などにより、ライセンスを移動する必要が発生した場合、以下のフローで移動を行います。オンライン認証の場合は、ユーザ自身で行えます。オフライン認証の場合は、ライセンス無効化後に KILL ファイルを作成してスマートスケープのサポートまでお送りください。詳しくは、別紙「Tetra4D 製品オフライン・ライセンス移動手順書」をご参照ください。



※オフライン・ライセンス移動には有効なサポート契約が必須となります。

※オンライン・ライセンス移動でも確実にライセンス移動を行うには有効なサポート契約が必要です。

## 5. システム要件

一般に、Tetra4D Enrich のシステム要件は、Windows 環境において、Windows 版 Acrobat Pro と同じです。  
具体的な要件は以下の通りです。

### Windows

- 1.3GHz 以上のプロセッサ
- 512GB の RAM (1GB 以上を推奨)
- 200MB のハードディスク空き容量
- 1024x768 以上の画面解像度
- ビデオハードウェアアクセラレータ (任意)
- 次の Microsoft Windows オペレーティングシステムのいずれか
  - Windows 7 (32 bit または 64 bit)
  - Windows 8.1 (32 bit または 64 bit)
  - Windows 10 (32 bit または 64 bit)

※Tetra4D Reviewer をフル機能でご利用いただくには 64bit 環境の PC が必要です。

以上